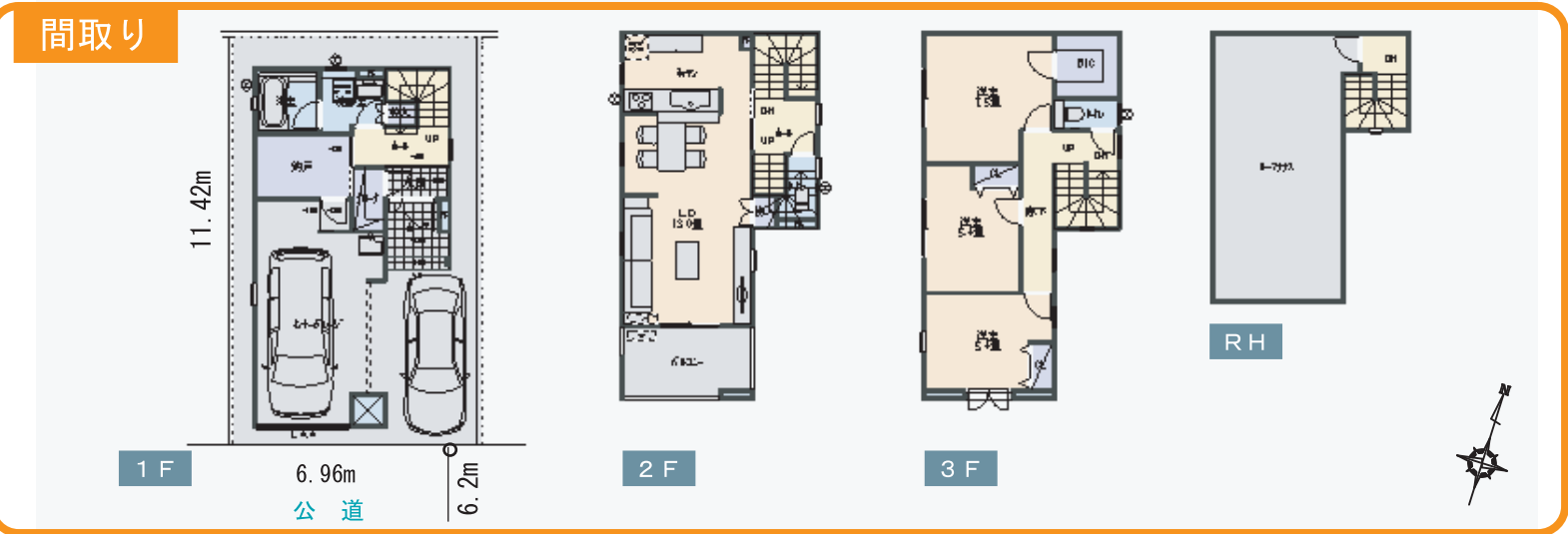


(仮称) 榴岡公園南希望分譲住宅

榴ヶ岡公園を目前に臨む屋上付3LDK+N!
区画整理地内の利便性よい立地です!



- 近隣環境**
- 榴ヶ岡公園…徒歩約 5 分
 - みやぎ生協…徒歩約 5 分
 - クリネックススタジアム…徒歩 4 分
 - 榴岡小学校…徒歩 10 分
 - 東華中学校…徒歩 8 分
 - 仙台医療センター…徒歩約 9 分



物件種目	榴ヶ岡 新築分譲住宅		
価格	3180 万円【税込み】		
交通	JR仙石線 榴ヶ岡駅 徒歩7分 宮城野原駅 徒歩6分		
所在地	仙台市宮城野区宮城野一丁目 207-3、207-13、207-14 の各一部		
土地	<ul style="list-style-type: none"> ・権利 / 所有権 ・地積 / 実測 79.00 m² (23.89 坪) ・私道負担 / なし ・地目 / 宅地 ・地勢 / 平坦地 ・接道 / 南側 幅員約 6.2mの公道 (道路幅員 約 6.96m) 		
建物	<ul style="list-style-type: none"> ・構造 木造 (2×4) 地上3階建 PH1階 (準耐火構造建築物) ・延床面積 138.54 m² (41.91 坪) ・建築面積 47.20 m² (14.27 坪) 1階 : 40.99 m² (12.40 坪) / 2階 : 46.73 m² (14.14 坪) 3階 : 46.37 m² (14.03 坪) / PH: 4.45 m² (1.34 坪) ・間取 : 3LDK+N (LDK18帖・洋室7.5、5.4、5.4帖・納戸3帖) 		
都市計画	市街化区域	用途地域	近隣商業地域
建ぺい率	80%	容積率	300%
高度地区	第4種高度地区	防火地域	準防火地域
他の法令上の制限	区画整理区域内		
設備	電気、上下水道 オール電化仕様 システムキッチン・ユニットバス・シャワートイレ・24時間換気		
現況	更地	引渡日	相談
備考	<ul style="list-style-type: none"> * 駐車スペース 2 台可 * 価格には土地代 (1000 万円) が含まれています。 * 仙台市の仮換地となっており、従前地より面積が増加しているため平成 25 年度に精算金が発生します。 建築確認番号 : H22 確認建築宮城建住 00415 号 工事完了予定 : 平成 22 年 10 月 1 日		